



### CHOISIR LES STATIONS-SERVICE XBEE

Les nombreux acteurs du marché pétrolier européen ont à faire face à de nombreuses difficultés : de nouveaux carburants, de nouvelles normes, mais aussi de nouveaux concurrents...

### NOUVEAUX CARBURANTS

Dès les années 2000, le marché pétrolier a connu de nombreux changements, avec l'apparition des biocarburants en particulier et leur incorporation systématique : biodiesel dans les gazoles, bioethanol dans les essences, etc.

Il a aussi fallu faire face à la baisse de la teneur en soufre de ces carburants, choix écologique évident.

La combinaison de ces deux nouveautés (biocarburants + TBTS) a fait émergé de nouveaux problèmes techniques pour les opérateurs du marché et les utilisateurs de ces carburants.

En effet, le traitement en raffinerie pour obtenir ces carburants TBTS et la présence de contaminants dans les biocarburants a eu pour conséquence la prolifération des contaminants de type bactéries, moisissures, levures et boues.

Cela engendre souvent des problèmes de filtres surchargés, voire de clients mécontents.

### LA TECHNOLOGIE DE L'ENZYME XBEE

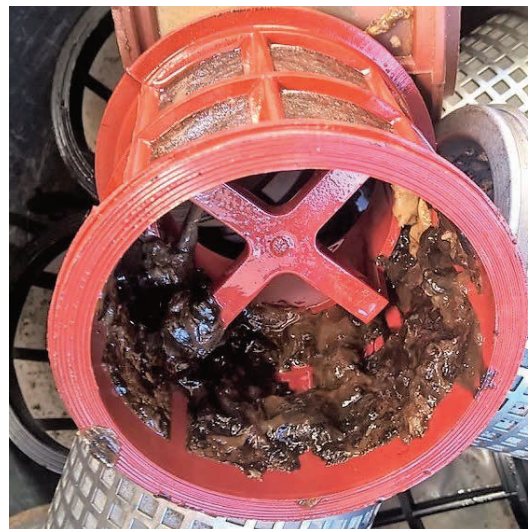
XBEE est un additif organique compatible avec tous les carburants, pour tous les moteurs. Cet améliorant disperse l'eau, les boues et les bactéries présentes dans les carburants.

Par conséquent, XBEE aide à nettoyer l'ensemble du système de carburation et à éliminer les dépôts de carbone dans les moteurs. Cela a pour effet de réduire les coûts de maintenance.

Ensuite, les meilleures performances du moteur permettent de réduire les émissions de gaz à effet de serre, en particulier les dioxyde de carbone et d'azote, ainsi que les particules.

Enfin, tous les utilisateurs XBEE peuvent s'attendre à une réduction de leur consommation de carburant.

*Filtre de pompe à gasoil, sans XBEE*



*Filtre à gasoil XBEE, après un mois de traitement*



**XBEE vous accompagne dans vos démarches commerciales**

**NOUVELLES NORMES**

Les normes internationales ont évolué, en particulier au sein de l'Union Européenne qui cherche à uniformiser les carburants et à intégrer des proportions de carburants durables dans les volumes de produits pétroliers.

Le 12 octobre 2018, c'est un nouvel étiquetage que les professionnels de la distribution de produits pétroliers doivent appliquer. La composition actuelle des carburants ne change pas.

Seuls les noms des carburants sont désormais uniformisés sur la base suivante :

Carburants	Avant	Après
Essence	E95	E5
	E98	E5
	E95 E10	E10
Diesel	E98 E10	E10
	Diesel 10S	B7
	Diesel B10	B10
	Diesel XTL	XTL

ETIQUETAGE SPECIFIQUE

Chaque type de carburant se voit doté d'une étiquette spécifique.

Essence: Un carburant de type essence est représenté par un cercle. Le "E" est suivi d'un chiffre qui traduit la teneur en biocarburant maximale.



Diesel: Un carburant de type diesel est représenté par un carré. Le "B" est suivi d'un chiffre qui traduit la teneur en biocarburant contenu dans le diesel : B7 ou B10. Le XTL étant le diesel synthétique.



Carburants gazeux: Un carburant de type gazeux est représenté par un losange. Il s'agit de : hydrogène, GNC, GPL et GNL.



## XBEE vous donne des outils concurrentiels

### NOUVEAUX CONCURRENTS

Les distributeurs de produits pétroliers indépendants ont à faire face à deux grands volets concurrentiels : les majors pétroliers d'une part et la grande distribution d'autre part.

Les majors ont pour eux des budgets marketing insondables leur permettant des campagnes de publicités à grande échelle, le développement de cocktails d'additifs chimiques en interne, etc.

La grande distribution a une puissance d'achat extrêmement importante lui permettant de pratiquer une politique de prix bas, au détriment de la qualité des produits pétroliers.

Nombre d'indépendants se retrouvent entre l'enclume et le marteau et ont parfois de grosses difficultés à survivre.

C'est là que la technologie de l'enzyme XBEE peut être une boîte à outils efficace :

- XBEE vous apporte une technologie compatible avec tous les carburants, sécurisée, garantie et certifiée ;
- XBEE vous permet de nettoyer et de maintenir vos installations (cuves, filtres, etc.) ;
- XBEE met à votre disposition un package marketing (des documentations, un site internet, une page Facebook...) ;
- XBEE vous permet une communication écologique, sur la base d'une réduction de la consommation et des émissions de gaz à effet de serre avérées ;

... et bien plus encore.

### GARANTIES CARBURANTS

Les laboratoires Intertek Caleb Brett et Bureau Veritas ont analysé de nombreux carburants XBEE (gazole, essence, fioul domestique, MDO, fioul lourd, biodiesel, etc.) et ont constaté, puis certifié, qu'ils étaient à chaque fois en conformité avec les normes européennes et internationales.

### GARANTIES MOTEURS

La technologie XBEE a fait l'objet des tests CEC F-23-A-01 pour les moteurs Diesel et F-05-A-93 pour les moteurs Essence, ces tests permettent de valider les garanties moteurs des constructeurs. Les standards CEC sont accrédités par l'ACEA, association regroupant l'ensemble des constructeurs automobiles.

### GARANTIES NETTOYAGE

Le laboratoire Intertek a analysé en laboratoire la capacité de XBEE à disperser les contaminants : bactéries, moisissures, levures.

### GARANTIES ECOLOGIQUES

De nombreux laboratoires ont eu l'occasion de constater, par des mesures accréditées et certifiées, l'impact de la technologie de l'enzyme XBEE sur les émissions de gaz à effet de serre, qu'il s'agisse des émissions résultant de la combustion des gazoles, des essences, des biocarburants ou des fiouls lourds 180 et 380.

En tant que professionnels, XBEE vous permet de mettre en valeur la qualité de vos carburants et leur capacité à réduire les émissions de CO<sub>2</sub> de 10%, de NO<sub>x</sub> de 12%, de particules de 5 à 10% minimum, etc.



A chaque plein, vous économisez !



### **XBEE, c'est une famille et un habit**

#### **RESEAU DE DISTRIBUTION**

La technologie de l'enzyme XBEE fait l'objet d'un engouement soudain, après une présence commerciale ancrée en Europe de l'Ouest depuis 2002, le réseau de distribution s'enrichit chaque semaine de nouveaux éléments.

XBEE est aujourd'hui présent un peu partout en Europe : France, Espagne, Portugal, Belgique, Pays-Bas, Luxembourg, Allemagne, Pologne, Suède, Suisse, etc.

La technologie de l'enzyme est utilisée dans de nombreux pays africains depuis plus de quinze ans : Sénégal, Côte d'Ivoire, Angola, Gabon, Namibie, Afrique du Sud, Madagascar, etc. Désormais, c'est aussi en Asie et en Océanie que l'on pourra trouver des stations-services proposant des

carburants XBEE : Singapour, Malaisie, Philippines, Vietnam, Australie, Nouvelle-Zélande, etc.

Intégrer le réseau XBEE, c'est donc faire partie d'une grande famille... que l'on choisit !

Alors, pourquoi choisir XBEE ? Parce qu'il n'y a aucune obligation à le faire : pas de droits d'entrée, pas de franchises, pas de contrats...

Vous choisissez les carburants que vous voulez traiter, vous choisissez d'utiliser la marque XBEE seule ou en complément de votre enseigne. Vous n'avez qu'une seule condition à remplir : tous les carburants marqués du logo XBEE doivent effectivement être traités à un dosage de 1 litre de XBEE pour 4000 litres de carburant.



#### **NOUVEAU LOOK POUR UN NOUVEAU DEPART**

XBEE vous propose toute une gamme d'outils marketing vous permettant d'arborez les couleurs de la technologie de l'enzyme et ainsi intégrer physiquement et visuellement le réseau.

Nous sommes à votre service pour étudier dans le détail les particularités de vos installations afin d'habiller au mieux les pompes, les pistolets, le totem, l'auvent, proposer des leaflets, des drapeaux, des posters, un spot vidéo... tout ce dont vous aurez besoin pour convaincre vos clients et tous les autres.

**Stations des années 2000 : Pays-Bas**



**Stations des années 2010 : France**



## CARBURANTS XBEE



Réduisez la consommation de votre véhicule de manière significative. Economies garanties !



Réduisez les émissions de gaz polluants tels que le CO<sub>2</sub>, les NO<sub>x</sub> et les particules.



Nettoyez votre circuit d'injection et maintenez-le comme neuf.



**XBEE**  
Natural Fuel Additive

**Stations des années 2010 : Allemagne**



**Stations des années 2010 : Espagne**





Etiquetage et marquage des stations-services

