



CHEMGAS BARGING SARL

Luxembourg, Grand Duché du Luxembourg

Chemgas Barging, filiale du groupe fluvial Jägers Group, a utilisé la **Technologie des Enzymes XBEE** à bord de ses péniches depuis de nombreuses années. Leur premier objectif était d'évaluer la capacité de nettoyage des moteurs par XBEE.



Chemgas Shipping a commencé à évaluer XBEE en 2011. Ils ont alors sélectionné la barge *Blizzard* pour représenter leur flotte.

Caractéristiques techniques du *Blizzard* :

- Longueur : 108,00 mètres ;
- Largeur : 11,40 mètres ;
- Capacité de soutage : 2 287 m³.

En octobre 2012, ils ont pu comparer les images des études endoscopiques des cylindres de leurs moteurs et ont été positivement surpris par les résultats.

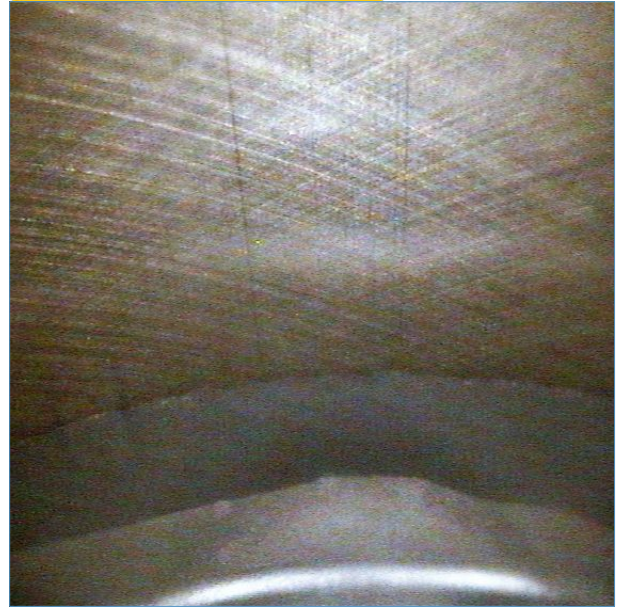
Le superintendant de l'armement a ensuite décidé de traiter deux autres péniches sur le long terme : le *Chinook* et le *Chamsin*.

Comparaison endoscopique

27 juin 2011
Sans XBEE

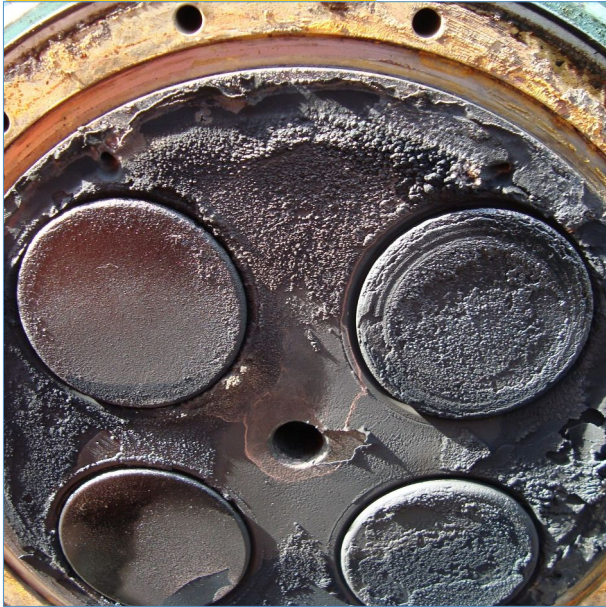


11 octobre 2012
Avec XBEE



Comparaison endoscopique

2 septembre 2011
Sans XBEE



30 août 2016
Avec XBEE

